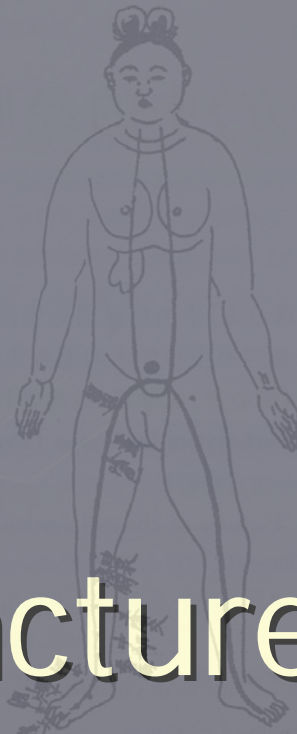


右肝脉穴自大敦上至阴廉各十二穴



Acupuncture et MTC

Quelques réflexions

Johan Nguyen

Collège Français d'Acupuncture
Groupe d'Etudes et de Recherches en Acupuncture

右肝脉穴自大敦上至阴廉各十二穴



1-

un questionnaire
légitime

Acupuncture

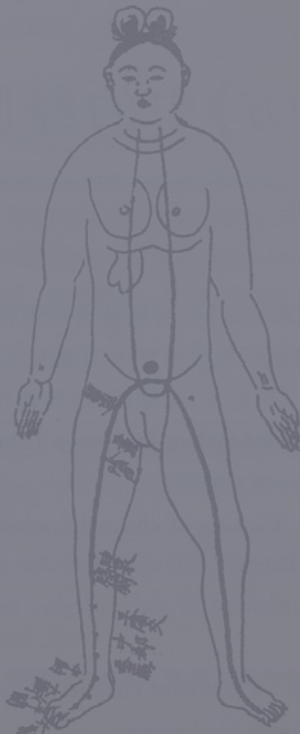


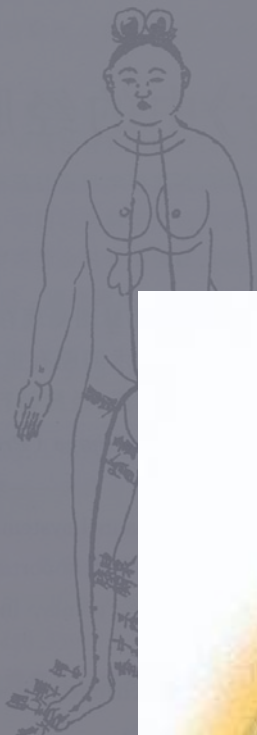
Médecine Traditionnelle Chinoise
MTC



Ensemble des pratiques
et des savoirs médicaux
du monde chinois
élaborés sur 20 siècles

右肝脉穴自大敦上至阴廉各十二穴





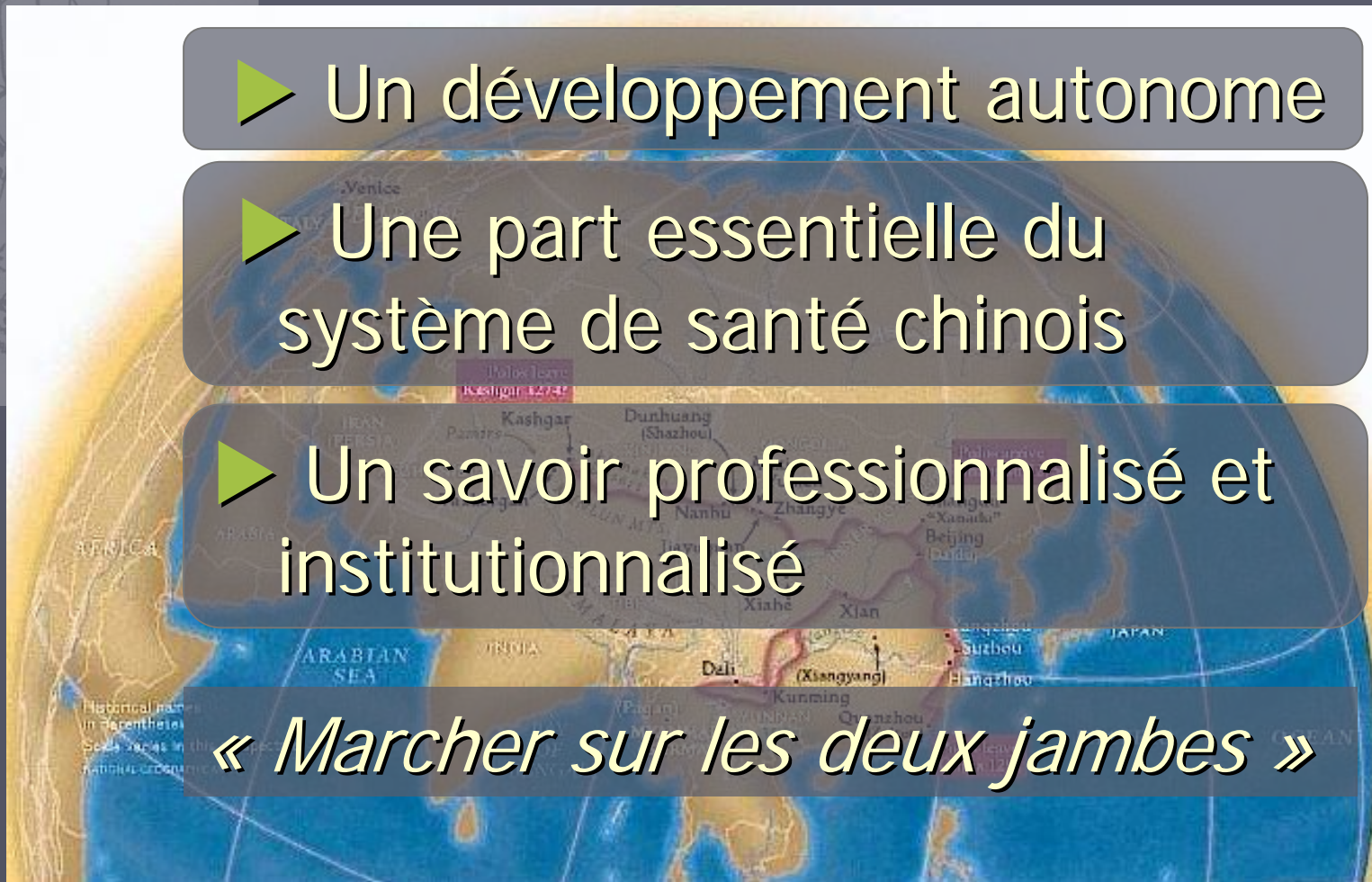
Une *bizarrerie* géographique Médecine Traditionnelle **Chinoise**

► Un développement autonome

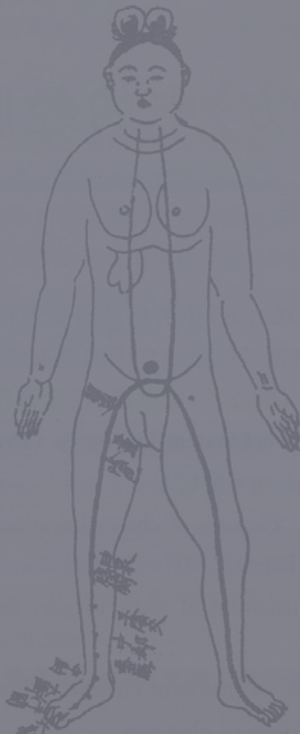
► Une part essentielle du système de santé chinois

► Un savoir professionnalisé et institutionnalisé

« *Marcher sur les deux jambes* »



右肝脉穴自大教上至陰廉各十二穴



Une *bizarrerie* historique Médecine **Traditionnelle** Chinoise



168
av J.C.

manuscripts
Mawangdui

Un savoir
antique et
médiéval

1609
ap J.C.

**Zhenjiu
Dacheng**

右肝脉穴自大敦上至阴廉各十二穴



Une double approche

- ▶ Anthropologique
Interroger la spécificité de la MTC
- ▶ Médicale et scientifique
Interroger l'universalité de la MTC

右肝脉穴自大教上至陰廉各十二穴



Des thérapeutiques

Quelle
efficacité ?

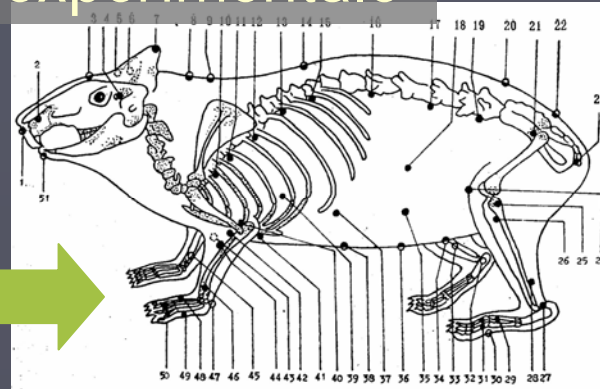
Recherche
clinique
et évaluation

Quels
mécanismes ?

Acupuncture
expérimentale

Des propositions
anatomo-
physiologiques

Quelles
réalités ?

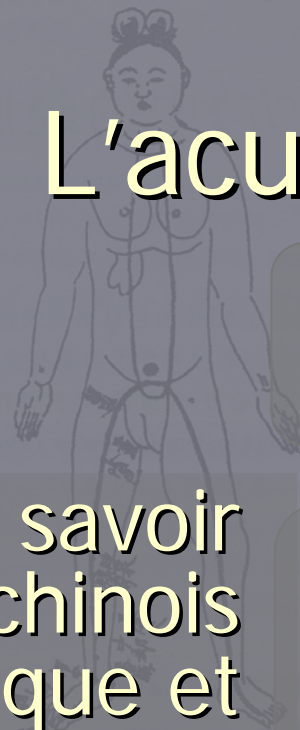


右肝脉穴自大敦上至阴廉各十二穴



2-

l'acupuncture
est évaluable



L'acupuncture est évaluable

- ▶ 3612 essais contrôlés randomisés
- ▶ Thème mondial de la recherche clinique et expérimentale
- ▶ Adhésion et implication des acupuncteurs

Un savoir
chinois
antique et
médiéval

右肝脉穴自大敦上至阴廉各十二穴



3-

l'acupuncture
est évaluée



Des
thèmes
majeurs
de santé
publique

L'acupuncture est évaluée

Une efficacité démontrée
Des méta-analyses concordantes

► Lombalgies chroniques

L'efficacité de l'acupuncture n'est pas démontrée.
ANAES -2000

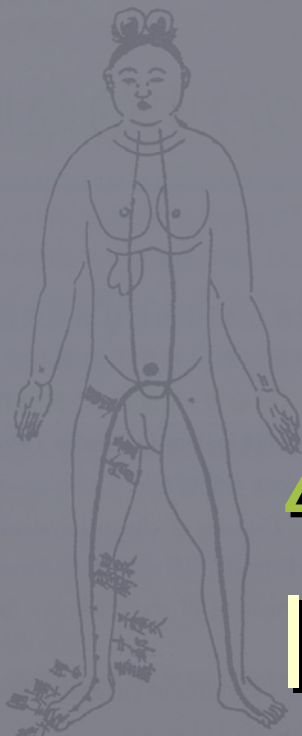
► Sevrage tabagique

L'acupuncture n'a pas fait la preuve de son efficacité.
ANAES 1999 / AFSAP-2002

► Versions du siège

...
HAS- 2005

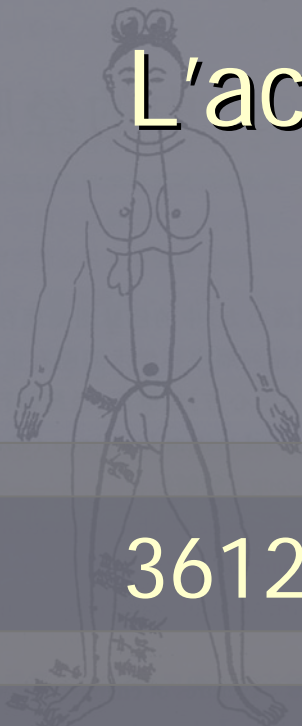
右肝脉穴自大敦上至阴廉各十二穴



4-

l'acupuncture
est en cours
d'évaluation

右肝脉穴自大教上至陰廉各十二穴



3612 ECR

107 pathologies

23 pathologies
à niveau de preuve
élevé à modéré

10% des
ECR

revues méthodiques
méta-analyses

30% des
pathologies

1
pathologie

recommandations
professionnelles

conclusions l'acupuncture

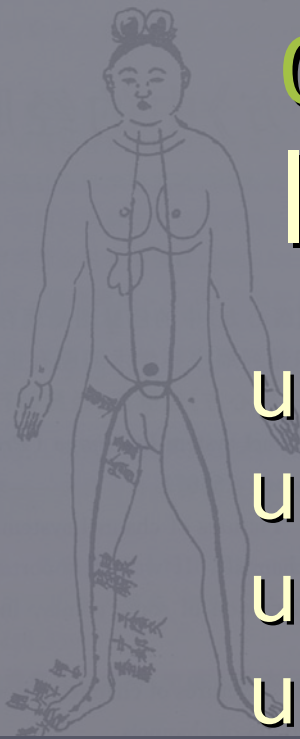
une discipline médicale
une discipline thérapeutique
une discipline transversale
une discipline

questionnée

évaluable

évaluée

en cours d'évaluation



右肝脉穴自大敦上至阴廉各十二穴